

Les papyboomglobetrotteurs traversent l'océan Atlantique

## TRAVERSEE DE L'ATLANTIQUE...

## 1 ère PARTIE

**...EN CARGO DE ANVERS A MONTEVIDEO AVEC NOTRE CAMPING-CAR  
SUR LE « GRANDE NIGERIA »**



**Après notre départ Km 0**, devant le « Rendez-vous Toyota », avenue des Champs-Élysées, à 10h 15, et quelques 341 km de route, arrivée à Anvers le 27 octobre 2016 dans l'après-midi

Le 28/10, en ce petit matin brumeux, nous voyons pour la première fois NOTRE bateau, le « Grande Nigéria », un cargo RO-RO de 197m de long, 32 m de large et 40 m de haut ! Impressionnant ! Et, à 7 h 40, embarquement par l'immense rampe arrière, de notre Essentis Clémenson, Toyota Hilux DX229 GN 75.

Et le voilà bien attaché sur le pont 6, et le chargement du navire commence ! Toute la journée !



Le 29/10 Le chargement a continué toute la nuit, et se poursuit toute la journée.

Et un à un et dans le désordre, les véhicules de toute sortes grimpent les rampent à toute vitesse ! C'est hallucinant ! Des camions, des tracteurs, des élévateurs, des engins de chantier, des voitures de tout âge dont certaines poussées par des véhicules type voitures-tamponneuses. Et on en pousse une, deux ou trois à la fois dans le ventre du navire qui engloutit le tout dans une digestion sans fin. Il est vrai qu'il a un tonnage de 56 738 tonnes. Un lot impressionnant de voitures épaves sont ainsi montées à bord pour être recyclées en Afrique.

A l'avant, les monstrueuses grues sont en action, et attrapent de leurs pinces géantes les containers de 40 pieds à 72 pieds que déposent à leur pied les Therex. L'énorme pince arrive sur le haut du container, et déploie des ailettes qui viennent s'appuyer sur les côtés pour guider l'engin dont les griffes pénètrent les trous d'angle. L'ensemble se verrouille, et est happé pour un envol dans le vide, et disparaître, englouti dans les entrailles du monstre. Et le monstre a faim, et digère des dizaines et des dizaines de boîtes métalliques au contenu inconnu. Peu à peu, comme dans un puzzle géant, les paralépipèdes colorés s'alignent et se superposent en un grand jeu de construction. Le jeu de cubes de nos enfances, en plus grand.

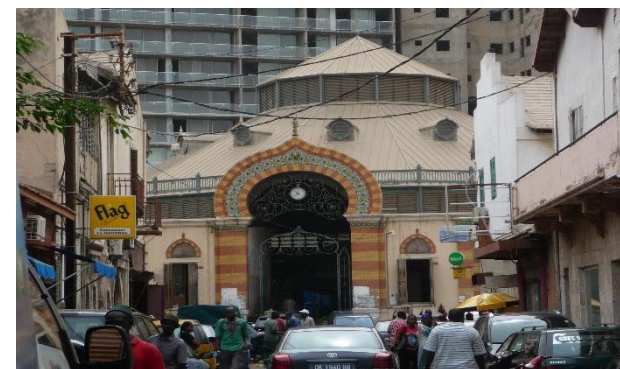
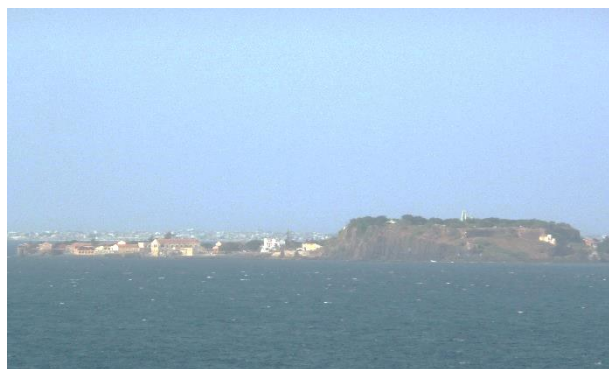
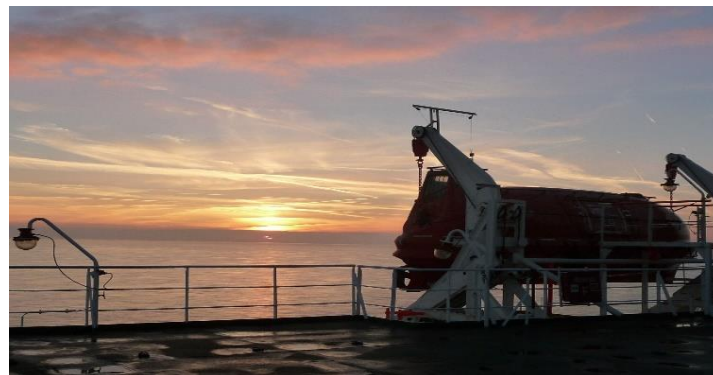
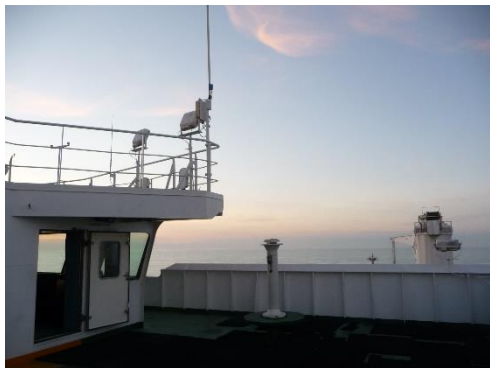
C'est un véritable spectacle en soi ! Et un spectacle qui durera le jour et la nuit, sans entracte, ni esquimau !

**J1 de la traversée**      DI 30/10      Départ pour l'Angleterre

J2	LU 31/10	Arrivée à Tilbury	J3	MA 1/11	Départ pour Dakar
J4	ME 2/11	Au large de la Bretagne	J6	JE 3/11	Au large de Bordeaux
J7	VE 4/11	Au large de Vigo	J8	SA 5/11	Au large de Rabat
J9	DI /11	Face au Sahara occidental	J10	LU 7/11	Au large de la Mauritanie

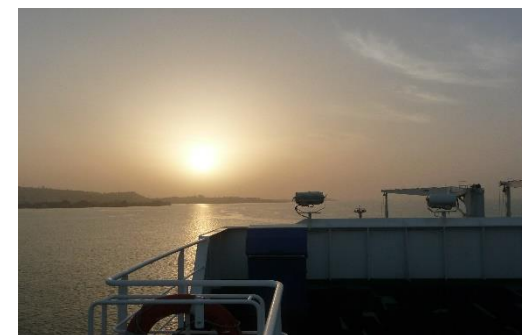
J9 MA 8/11 Au large du Sénégal, et arrivée à Dakar à 21 h

J12 ME 9/11 Déchargement et visite de Dakar



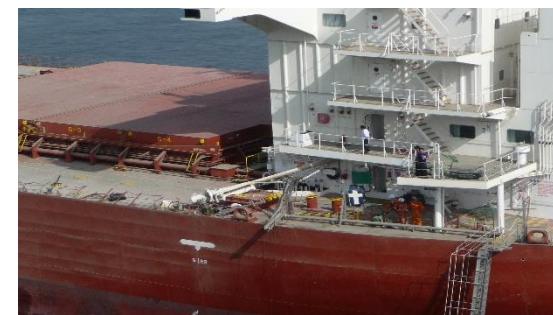
J10 JE 10/11 20 H Départ de Dakar J14 VE 11/11 7H. Arrivée au large de Freetown. En attente

J12 SA 12/11 9 H. A quai, on décharge et on recharge.



J13 DI 13/11 10 H 30 Collision à quai avec le vraquier ZANTE, qui bat pavillon Maltais ( la Valette) et qui rate sa manœuvre !!!

On attend les experts pour juger des dégâts.



J14 LU 14/11 2 ième longue journée d'attente, et enfin, vers 23h, on repart !

J15 MA 15/11 Au réveil, on est en pleine mer ; on est parti pour l'Amérique du sud ! Cap au 220°

J16 ME 16/11 Et nous passons l'Equateur à 15h 42 Lat. 000 00 00 N ou S Long 21 19 37 W

**Et à 17 h, le traditionnel baptême du passage de l'Equateur**



Le baptême, la fête et les diplômes.



J17 JE 17/11 En mer,



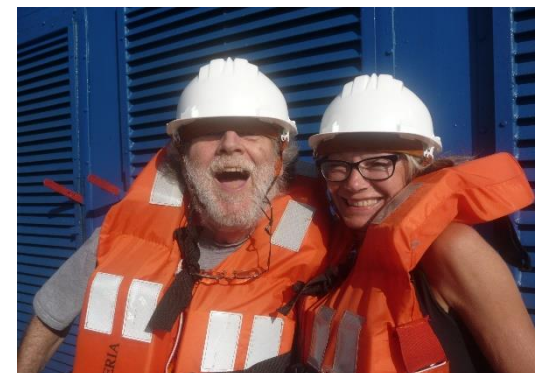
L'heure est grave !

J18 VE 18/11 En mer,

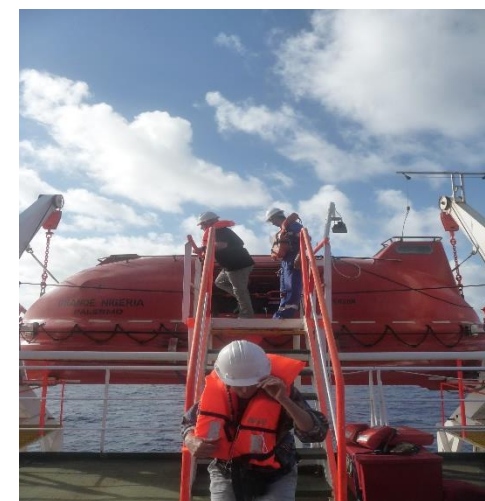


L'attente est longue !

et à 17 h, exercice de sauvetage !!!



Les couples s'étreignent une dernière fois !



Visites des chaloupes de survie prévues pour 46 personnes avec, à bord les rations « seven oceans », eau et nourriture.

J19	SA 19/11	En mer,	A 7 h.	A 1000 Km de l'arrivée à Vitoria/ Brazil
J20	DI 20/11		22 h,	arrivée en rade de Vitoria, pour la nuit ...Nous avons parcouru 4321 Km !
J21	LU 21/11		10 h,	Entrée du navire dans l'estuaire et splendide manœuvre de remontée du fleuve jusqu'aux quais.

Et on descend !!! Et là !!!!!**BRAZIL NOUS VOILA !!!!!!!!!!!!!!!!!!!!!!!!!!!!!**

*Et bientôt....*

TRAVERSEE DE L'ATLANTIQUE...

2 ème PARTIE

...EN CARGO DE ANVERS A MONTEVIDEO AVEC NOTRE CAMPING-CAR

SUR LE « GRANDE NIGERIA »

J27	MA 22/11	J28	ME 23/11	J29	JE 24/11	J30	VE 25/11	J31	SA 26/11	J32	DI 27/11	J33
J33	LU 28/11	J34	MA 29/11	J35	ME 30/11	J36	JE 1/12	J37	VE 2/12	J38	SA 3/12	
J39	DI 4/12	J40	LU 5/12	<b>J41</b>	<b>MA 6/12 = Arrivée ?</b>			<b>J42</b>	<b>ME 7/12</b>			
<b>J43</b>	<b>JE 8/12 = Arrivée ?</b>			J44	VE 9/12	<b>J45</b>	<b>SA 10/12 = Arrivée ?</b>					

**« Qui veut aller loin, ménage son bateau ! » Un truc comme ça !**